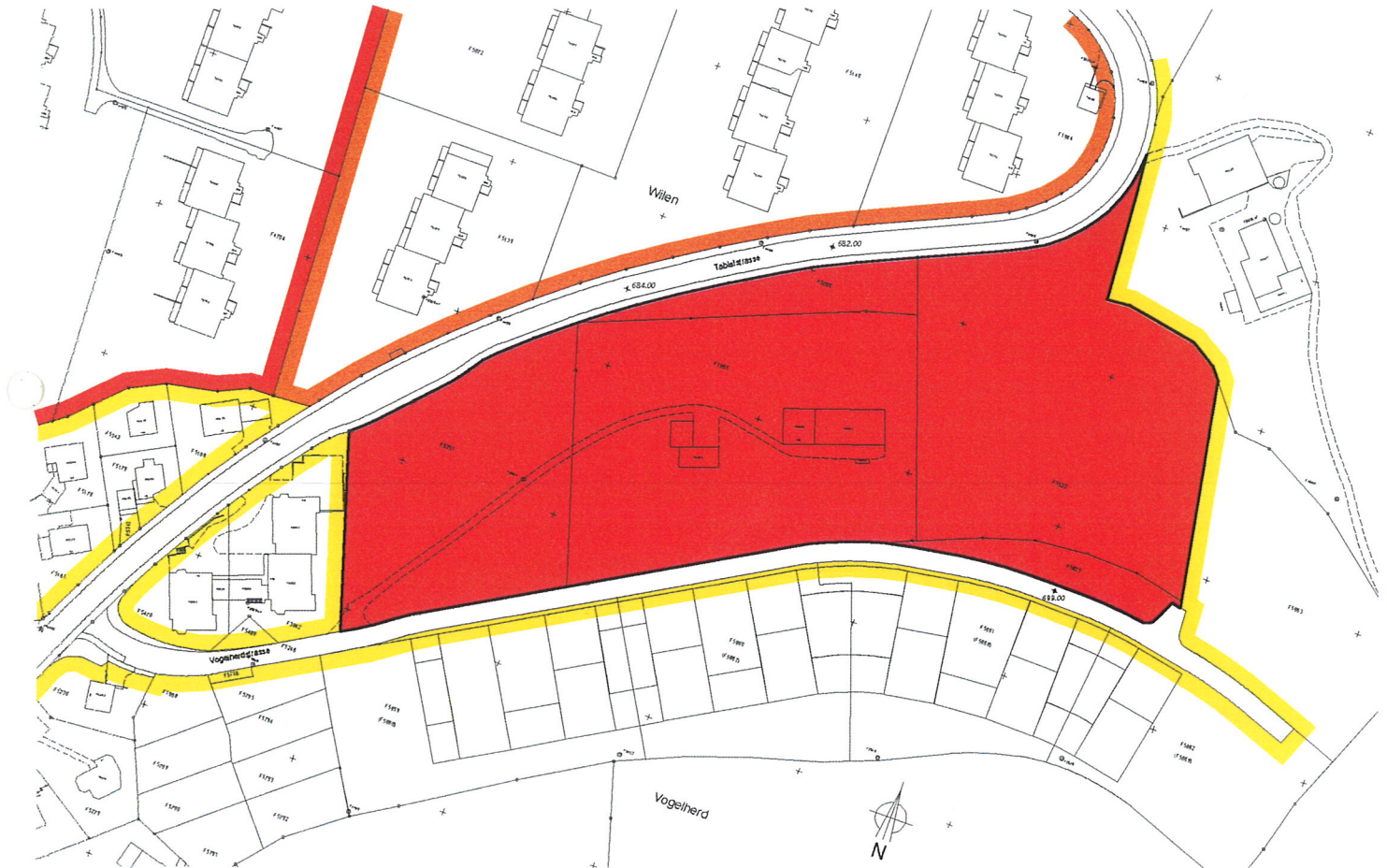


Zonenplanänderung 1:2000

Vogelherd Nord



Festlegungen

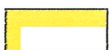
Lärm-
empfindlich-
keitsstufe
(Art. 43 LSV)

II



Wohnzone Bauklasse 4, neu
(bisher W2)

Hinweise



Wohnzone Bauklasse 2

bestehend



Wohnzone Bauklasse 3

bestehend



Wohnzone Bauklasse 4

bestehend